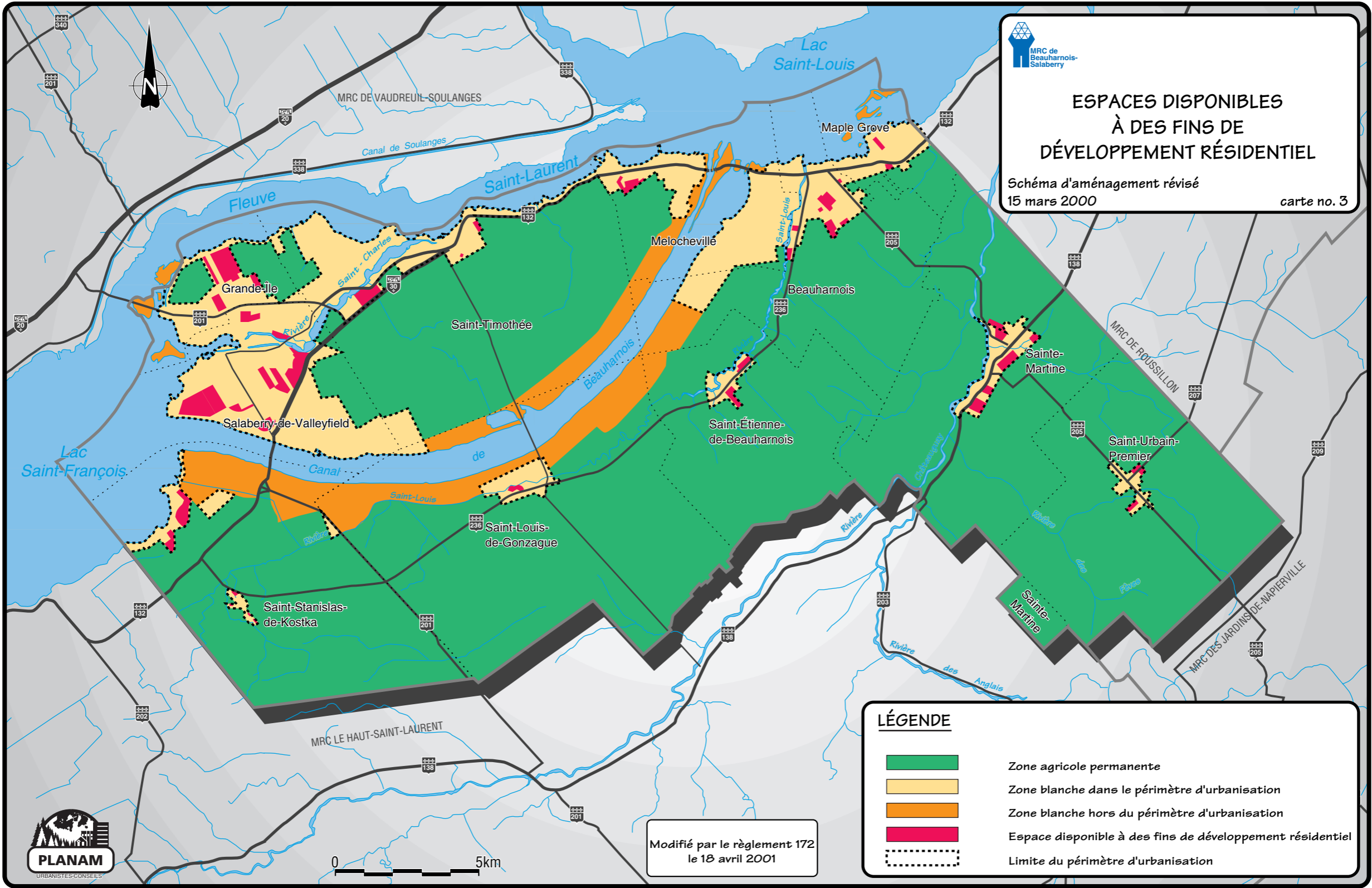




ESPACES DISPONIBLES À DES FINS DE DÉVELOPPEMENT RÉSIDENTIEL

Schéma d'aménagement révisé
15 mars 2000

carte no. 3



Modifié par le règlement 172
le 18 avril 2001

LÉGENDE

- Zone agricole permanente
- Zone blanche dans le périmètre d'urbanisation
- Zone blanche hors du périmètre d'urbanisation
- Espace disponible à des fins de développement résidentiel
- Limite du périmètre d'urbanisation

